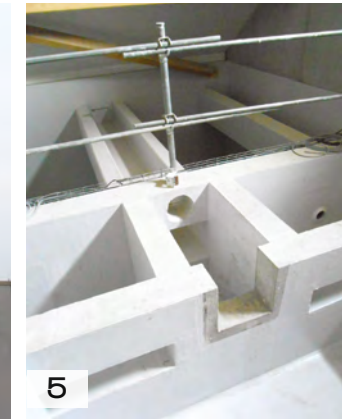




CONSTRUCTION DE LA STATION DE TRAITEMENT DES EAUX DESTINÉES À LA CONSOMMATION HUMAINE Picuze (03)

- **Maître d'Ouvrage**
SIVOM de la Sologne Bourbonnaise
- **Maître d'Oeuvre**
EGIS Eau
- **Ville**
03290 - DOMPIERRE SUR BESBRE
- **Nature des travaux**
Unité de traitement d'eau potable en conception / réalisation (TCE) comportant
 - 7 bâches enterrées
 - 4 filtres en élévation (H = 4.00 m) coulés en place
 - 3 locaux techniques en prémurs (H maxi = 9.00 m)
 - Désamiantage et démolition mécanique de l'ancienne station
 Utilisation béton XA2 hydrofuge et application résine étanche ACS
- **Date**
 - Démarrage des travaux : **Septembre 2015**
 - Réception : **Avril 2017**
- **Montant du marché H.T.**
 - **827 500 €**
- **Chiffres clés GC**
 - **2 700 m³** de terrassement
 - Hauteur maximale des voiles : **9.00 m**
 - **400 m³** de béton armé
 - **26 T** d'armatures
 - **4** filtres équipés de dalles filtrantes
 - **1 185 m²** de résine
 - **350 ml** de canalisations posées (fonte et PVC)



1/ Ferrailage PH RdC 2/ Coffrage filtres 3/ Pose de prémur 4/Coulage prémurs
5/ Caniveau BA coulé en place 6/ Filtres 7/ Vue d'ensemble