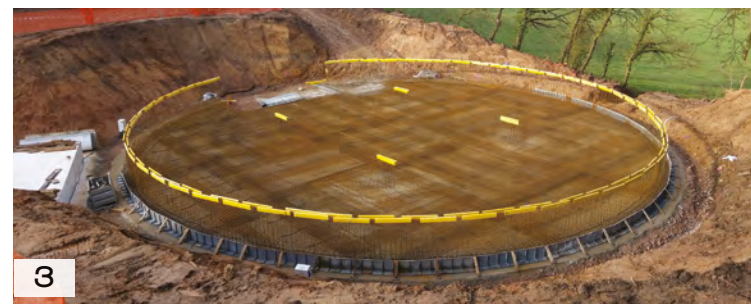
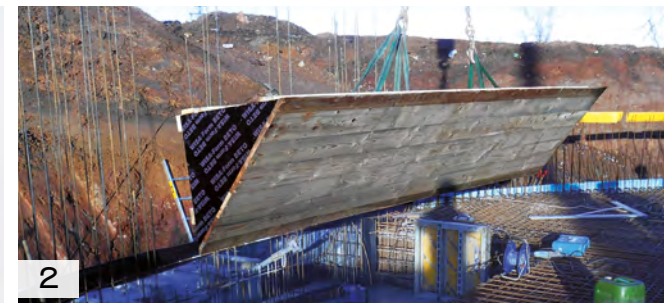




## CONSTRUCTION DU NOUVEAU RÉSERVOIR D'EAU POTABLE Le Thiellay (71)

- **Maître d'Ouvrage**  
Communauté Urbaine Creusot Montceau
- **Maître d'Ouvre**  
Naldeo
- **Ville**  
Site du Thiellay - 71210 TORCY
- **Nature des travaux**  
**Exécution réservoir d'eau potable** comprenant radier en pente et parois BA coulées en place (béton XA2 hydrofuge), plancher haut coulé en place sur poutres préfabriquées (béton précontraint), tests d'étanchéité conformes sans reprise complémentaire. Travaux incluant une étude géotechnique G3, les terrassements, les canalisations fonte DN 300, les raccordements aux réseaux existants, les équipements et leur raccordement, l'étanchéité de la dalle supérieure et les aménagements extérieurs.
- **Date**
  - Démarrage des travaux : **Septembre 2014**
  - Réception : **Juillet 2015**
- **Montant du marché H.T.**
  - **544 545 €**
- **Chiffres clés**
  - Réservoir de **1 600 m<sup>3</sup>** avec un rayon de **10.65 ml** et une hauteur de voile de **6.00 ml**
  - **500 m<sup>3</sup>** de béton armé
  - **35 T** d'armatures
  - **1 100 m<sup>2</sup>** de coffrage
  - **165 ml** de canalisations fonte DN 300



1/ Grue à tour ALLAYRAT 2/ Coffrage bois sur mesure 3/ Ferrailage radier 4/Intérieur réservoir 5/Voiles courbes BA 6/ Essai en eau avant remblaiement 7/ Étanchéité de la dalle de couverture 8/ Vue d'ensemble